

1.PP

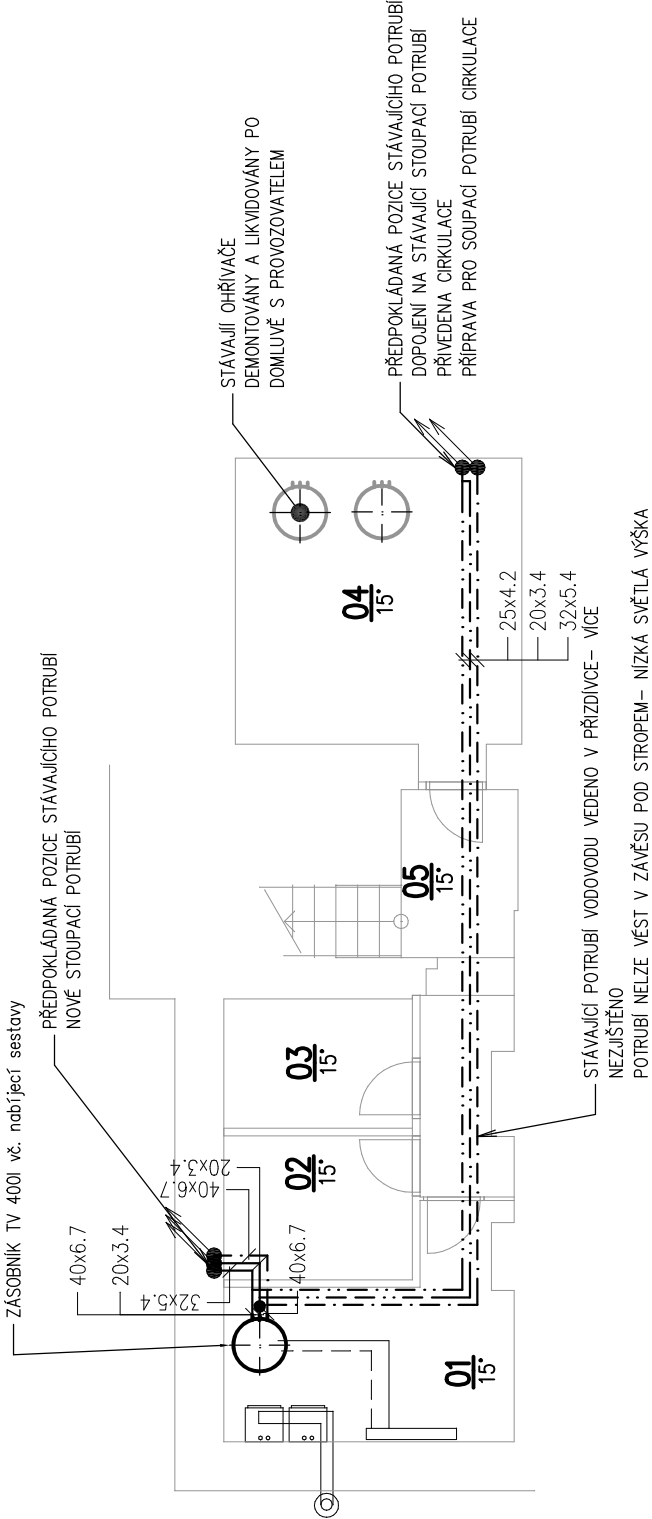
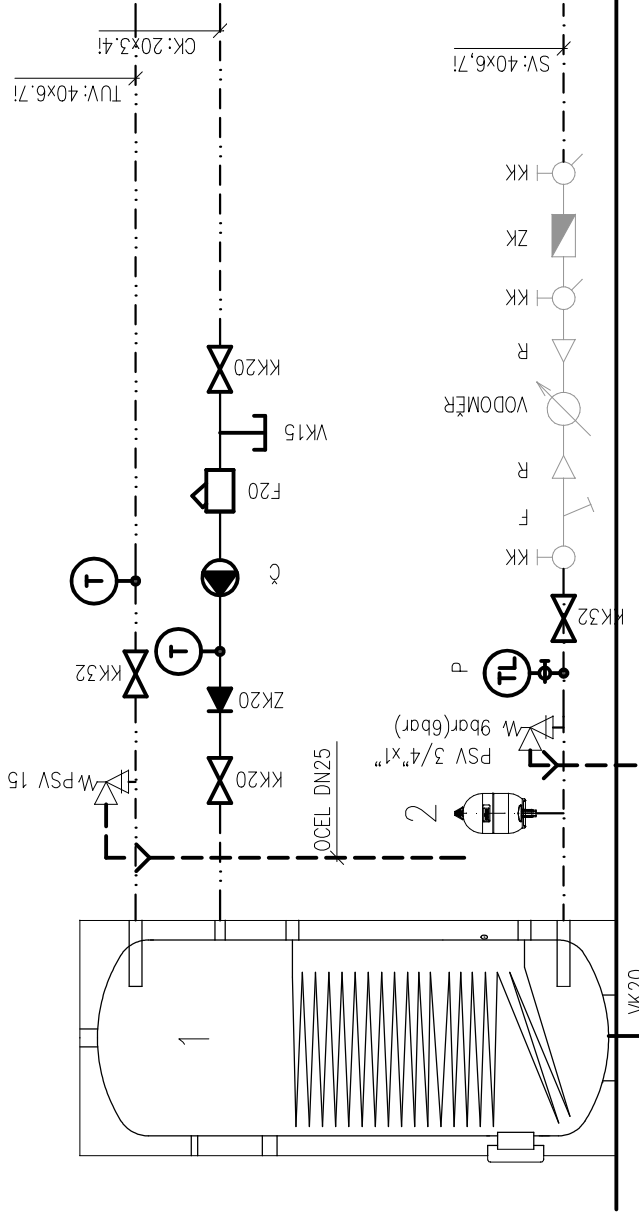


SCHÉMA ZAPOJENÍ ZÁSObNIKU TEPLÉ VODY



Legenda:

- F – Filtř
  - PSV – Pojistný ventil rohový pruřinový
  - T – Teploměř
  - P – Tlakoměř
  - KK – Kulový kohout
  - Vodoměřná sestava stávající
  - ZK – Vypouštěcí kohout
  - Zp – Zpětná klapka
  - R – Redukce
  - Cirkulační čerpadlo 3m3/h, 6m SPÍNAČÍ HODINY
- ZÁSObNIKOVÝ OHŘÍVAČ TEPLÉ VODY  
OBJEM 400l, TEP. IZOLACE 100mm
  - TLAKOVÁ EXPANZNÍ NADOBA +  
PRŮTOČNÁ SERVISNÍ ARMATURA 3/4"  
OBJEM 33l  
HMOTNOST 5,8kg

Tabulka bublin		
Číslo	Jméno	Plocha
101	CHODBA	12,77
102	SCHODIŠTĚ	10,77
103	VYCHOVATELNA	16,3
104	VESTIBUL	13,86
105	KUCHYŇ	14,3
106	OBÝVAK	23,37
107	POKOJ VELKÝ DÍVKY	20,24
108	OBÝVAK	17,89
109	POKOJ MALÉ DĚTI	16,64
110	POKOJ	16,74
111	CHODBA	1,71
112	SKLAD	3,79
113	WC	1,12
114	CHODBA	3,81
115	PŘEDSÍŇ	1,48
116	KOUPELNA	3,14
117	UMÝVÁRNA	5,65
118	WC2	1,2
119	WC3	1,18

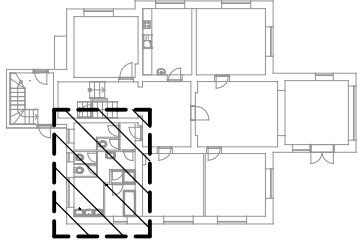
LEGENDA:

- WC ROHOVÝ KOHOUTEK + PŘIPOJOVACÍ PANCĚŘOVANÁ HADICE
- U UMYVADLO – STOJÁNKOVÁ PÁKOVÁ BATERIE(2x rohový ventil)
- S SPRCHA – NÁSTĚNNÁ BATERIE
- V VANA– VANOVÁ BATERIE
- P PRAČKA– KOMBINOVANÝ ROHÁČEK A VENTIL PRO PRAČKU SE ZPĚTNOU Klapkou

- SV – STUDENÁ VODA, PPR20, ALT. POTRUBÍ STABI Plus
- TV – TEPLÁ VODA, PPR20, ALT. POTRUBÍ STABI Plus
- CK – CÍRKULACE, POTRUBÍ PPR20, ALT. STABI Plus

POZNÁMKA:

POTRUBÍ VODOVODU VĚST V TRASE STÁVAJÍCÍCH TRUBEK, DOJDE POUZE K VÝMĚNĚ STÁVAJÍCÍCH ROZVODŮ



ZODP. PROJEKTANT	Ing. ZDENĚK STOLIN	<b>INGPLAN</b> s.r.o. projektční a inženýrský ateliér  m: +420 736 231 213 e: info@atelier-ingplan.cz w: www.atelier-ingplan.cz IČ: 632 17 031
VYPRACOVAL	Ing. DAVID AKRMAN	
KONTROLOVAL	Ing. ZDENĚK STOLIN	
STAVEBNÍK	DĚTSKÝ DOMOV POTŠTEJN ČESKÝCH BRATRŮ 141, POTŠTEJN	
MÍSTO STAVBY	k.ú. POTŠTEJN[726508], parc. č. 370, 206/1, 206/2	
NÁZEV STAVBY	<b>TOPNÁ SOUSTAVA V OBJEKTU DD V POTŠTEJNĚ</b>	
STAVEBNÍ OBJEKT	S001, S002, S003, S004	
ČÁST	D.1.4 TECHNIKA PROSTŘEDÍ STAVEB	
OBSAH:	PŮDORYS 1PP SCHÉMA ZAPOJENÍ- VODOVOD	
	ZAKÁZKA	1932
	FORMÁT	A3
	DATUM	10/2019
	STUPEŇ PD	DSP
	MĚŘÍTKO	Č. VÝKRESU D.1.4.E.03
	1:100	